

STATIONS DE LAVAGE

SOLUTIONS DE
TRAITEMENT DE L'EAU

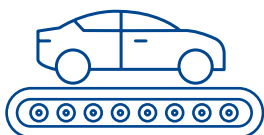
Stations de lavage

NORMES ET RÉGLEMENTATIONS

Auparavant, la majorité des personnes lavaient leur voiture chez eux. Aujourd'hui, la plupart des pays européens ont des réglementations qui limitent ces pratiques, surtout pour des raisons environnementales.

Ces réglementations représentent une importante avancée en faveur de la conservation des eaux. Tout d'abord, en promouvant le lavage de voiture par des procédés professionnels (convoyeurs, rouleaux, libre-service) qui réduisent la consommation en eau et deuxièmement, en obligeant les professionnels à utiliser les méthodes les plus optimales pour le traitement de l'eau.

PRINCIPAUX TYPES D'INSTALLATIONS DE STATIONS DE LAVAGE



CONVOYEURS

Un convoyeur déplace le véhicule à travers une série de mécanismes de nettoyage fixes.



ROULEAUX

Les rouleaux d'une machine de lavage et séchage automatique vont et viennent sur un véhicule immobile.



LIBRE-SERVICE

Installations en libre-service, généralement à pièces, où le propriétaire de la voiture effectue le lavage, y compris le « lavage au jet » sous pression.

AVANTAGES DU TRAITEMENT DE L'EAU DES STATIONS DE LAVAGE

Recyclage de l'eau traitée pour sa réutilisation

- Factures d'eau réduites
- Contribution à une planète plus durable
- Dans certains pays européens, des avantages fiscaux sont accordés aux sociétés soucieuses de l'environnement
- Les stations de lavage équipées d'un système de recyclage des eaux sont moins touchés par la pénurie d'eau.

Eau douce pour des voitures plus propres et des clients satisfaits

- Réduction des points blancs sur les voitures dus à l'eau dure
- Meilleure efficacité des produits de nettoyage: économies grâce à une utilisation réduite de détergents
- Rinçage plus rapide de la mousse, ce qui contribue à économiser l'eau
- La réduction de l'entartrage protège et étend la durée de vie de l'équipement de lavage des voitures

PROCESSUS DE TRAITEMENT DE L'EAU DANS UNE STATION DE LAVAGE

La page suivante représente la manière dont les produits Pentair apportent des avantages aux propriétaires de stations de lavage par le biais de **deux canaux principaux**: recyclage des eaux usées et traitement de l'eau dure.

C'est un bon exemple de la manière dont Pentair envisage la station de lavage idéale*.

**Susceptible de modifications selon la législation locale.*



TRAITEMENT DU RÉSEAU DE DISTRIBUTION MUNICIPAL

EAU DE PUIITS/ RÉUTILISATION D'EAU DE PLUIE

EAU DURE

EAU DE PUIITS/EAU DE PLUIE

1a

PRÉFILTRATION

Protection des équipements contre les particules fines

Les cartouches DGD (Dual Gradient Filtration - Filtration à double gradient) de Pentair garantissent une extraction de sédiments de qualité supérieure tout en réduisant la perte de charge.

PLUS D'INFOS

Cartouches PENTAIR série DGD

1b

PRÉFILTRATION

Protection des équipements contre les particules fines

Les particules de sable et de fer sont éliminées efficacement grâce aux systèmes équipant la vanne de commande Pentair Autotrol Performa 268FA.

PLUS D'INFOS

Pentair Autotrol vanne de commande Performa 268FA

2

ADOUCCISSEMENT

Élimination des ions de calcium et de magnésium

Le kit Pentair 9100 SXT délivre un flux continu d'eau douce grâce à ses cycles de régénération alternés.

PLUS D'INFOS

Kit à double capteur Pentair 9100 SXT

3

FILTRATION PAR OSMOSE INVERSE

Élimination du sel après adoucissement

La série Pentair Modular Pro Series supprime par osmose inverse les matières dissoutes totales (TDS) naturellement présentes dans l'eau.

PLUS D'INFOS

Système de la série Pentair Modular Pro

4

DÉMINÉRALISATION À LIT MIXTE

Étape finale de polissage

Élimine les très faibles concentrations de matières dissoutes pour une eau de pureté supérieure.

PLUS D'INFOS

Cartouches Pentair série PCF



EAUX USÉES

1

MACRO-FILTRATION

Traitement physico-chimique et criblage

4

DÉSINFECTION

Élimination des microorganismes et bactéries par ultrafiltration

Les milliards de pores microscopiques du système Pentair LineGuard UF-100 retiennent les microorganismes, notamment les bactéries, les virus et les cystes.

PLUS D'INFOS

Système Pentair LineGuard UF-100

3

CLARIFICATION FINALE

Suppression des traces d'huile restantes

Combine un boîtier Pentair Big Blue à notre cartouche OAC Plus pour éliminer les traces d'huile et les odeurs présentes dans l'eau.

PLUS D'INFOS

Cartouche Pentair OAC Plus

RECYCLAGE DES EAUX USÉES

MICROFILTRATION

Élimination des solides en suspension restants

Les carters et les sacs Pentair représentent une solution simple et économique contre les particules en suspension plus fines, jusqu'à une taille de 1 micron (taille d'un grain de farine)

PLUS D'INFOS

Carters Pentair Big Blue

2

Poches filtrantes pour liquides Pentair

Faits et chiffres

7,3 milliards €

de ventes au détail des stations de lavage en Europe; TCAC de 5.5% (données 2015)

1 **79 000**
stations de lavage en Europe

2 **380 M**
de voitures en Europe
(données 2016)

3 Fréquence moyenne
des lavages de voitures
commerciales par voiture:
10 fois
par an
(données 2016)

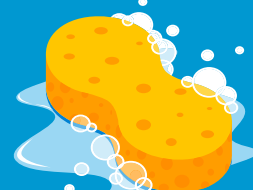


FAITS INTÉRESSANTS À PROPOS DES NORMES

- ▶ La Suisse, l'Allemagne et les Pays-Bas font partie des pays qui interdisent le lavage des voitures à domicile.
- ▶ L'Autriche requiert que les entreprises de stations de lavage recyclent au moins 80% de l'eau utilisée.
- ▶ Des écolabels commencent à apparaître aux Pays-Bas, en Scandinavie et en Allemagne, avec l'objectif de recycler 80% de l'eau utilisée. Ces restrictions ont également un impact sur la quantité d'eau pure consommée dans une station de lavage automatique et sur le débit de 7 Lpm des stations de lavage en libre service.

L'utilisation d'eau adoucie aide à réduire la consommation de savon des stations de lavage de

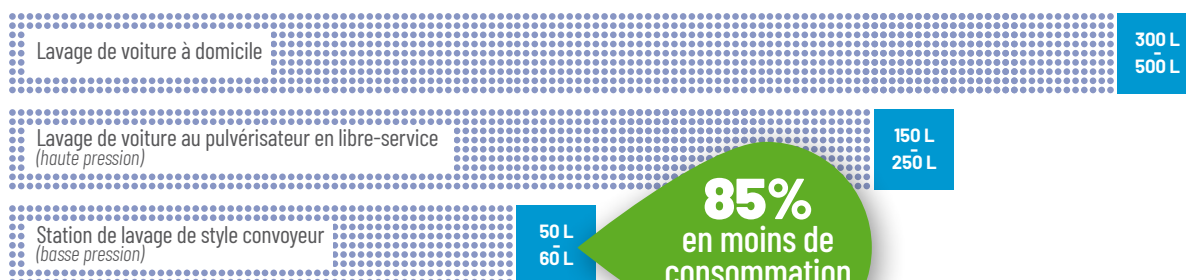
50%



Le saviez-vous?

Sur une période de 5 ans, l'eau économisée en utilisant un pulvérisateur commercial en libre service par rapport au lavage de voiture à domicile est de 17 500 litres (par foyer propriétaire d'une voiture).

QUANTITÉ MOYENNE D'EAU PAR LAVAGE (EN LITRES)



85%
en moins de
consommation
d'eau

À propos de nous

Chez Pentair, nous croyons que la bonne santé de notre monde dépend d'un accès fiable à l'eau pure. Nous fournissons une gamme complète de solutions intelligentes et durables concernant l'eau aux foyers, aux commerces et aux entreprises du monde entier. Notre portefeuille de solutions de pointe éprouvées permet aux particuliers, aux commerces et aux entreprises d'accéder à une eau propre et saine, de la récupérer et de la réutiliser tout en réduisant leur consommation. Nous contribuons à garantir que l'eau est propre quand elle retourne dans l'environnement. Qu'il s'agisse de remise en forme, de loisirs, de maisons plus saines, de mieux contrôler les inondations, de gratte-ciels plus sûrs, de modes de production agricole plus durables ou d'eau potable saine pour ceux qui en ont le plus besoin, nous ne nous arrêterons pas tant que l'eau du monde ne sera pas gérée de la meilleure façon possible.

www.pentairaqueurope.com

Sources

H. JANIK, A. KUPIEC, « Trend in modern car washing », dans Polish J. of Environ. Stud. Vol. 16, N° 6 (2007), pages 927-931
C. BROWN, « Water use in the professional car wash industry », un rapport pour l'International Carwash Association, septembre 2002
« How do I handle my professional car wash wastewater? », Illinois Environmental Protection Agency, juillet 2002
R. ZANETI, R. ETCHEPARE, J. RUBIO, « Car wash wastewater reclamation. Full-scale application and upcoming features », dans Resources, Conservation and Recycling, 2011
www.carwash.com
www.carwash.org
www.newenglandcarwash.org
www.carwash.org/for-operators/industry-information
www.researchpool.com/provider/verdict-retail/european-car-wash-market-2016

marketing.prfemea@pentair.com | www.pentairaqueurope.com

Toutes les marques et tous les logos indiqués sont la propriété de Pentair. Les logos et marques déposées ou non de tierces parties sont la propriété de leurs propriétaires respectifs.
© 2020 Pentair, tous droits réservés.