

SIATA

Valvola V250





SIATA

Valvola V250



CARATTERISTICHE TECNICHE

- ◆ 2 versioni disponibili: con o senza bypass
- ◆ Valvola a montaggio superiore
- ◆ Portata fino a 21 m³/h
- ◆ Connessioni rapide piloti-valvola
- ◆ Adatta per applicazioni residenziali e commerciali di addolcimento, demineralizzazione e dealcalinizzazione, nonché per sistemi di filtrazione
- ◆ Compatibile con la maggior parte della gamma di controller SIATA

CARATTERISTICHE TECNICHE

SPECIFICHE DELLA VALVOLA

| | |
|-------------------------|-----------------------------|
| Materiale | ABS + 17% di fibra di vetro |
| Colore | Blu / nero |
| Pressione idrostatica | 22 bar |
| Pressioni d'esercizio | Da 1,5 a 6 bar |
| Temperature d'esercizio | Da 5° a 40°C |

PORTATA (3,5 bar in entrata - valvola sola)

| | |
|---|------------------------|
| Continuo ($\Delta p = 1$ bar) | 21 m ³ /h |
| Picco ($\Delta p = 1,9$ bar) | 28,9 m ³ /h |
| Cv* | 24,4 |
| Controlavaggio massimo ($\Delta p = 1,9$ bar) | 12 m ³ /h |
| Risciacquo rapido massimo ($\Delta p = 1,9$ bar) | 15 m ³ /h |

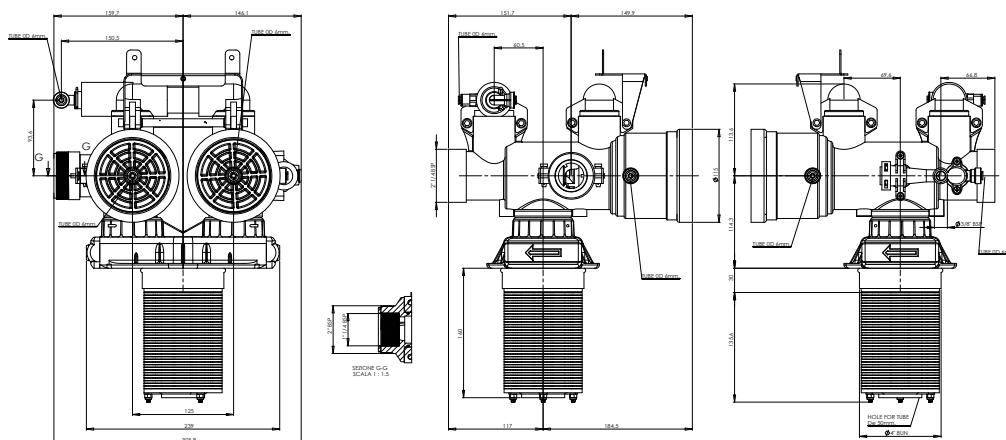
* Cv: Portata per la valvola sola espressa in GPM con una perdita di carico 0,07 bar.

RIGENERAZIONE EQUI-CORRENTE

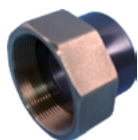
| | |
|------------------|----------------------------------|
| Cicli regolabili | A seconda del controller montato |
|------------------|----------------------------------|

CONNESSIONI VALVOLA

| | |
|---|----------------------------------|
| Entrata / uscita | 2"¼ - BSP maschio filettato |
| Collegamento alla condotta di scarico | 1"½ BSP femmina - 2" BSP maschio |
| Filettatura bombola / Mozzo di connessione alle bombole | 4" - 8UN |


DIMENSIONI


Disponibili opzioni di connessione di entrata/uscita

Raccordi filettati


494-A/05 : dia. 50 mm a incollaggio (PVC-PVC)

494-G/05 : 2" BSP maschio (ottone-ottone)

494-H/05 : 1 1/2" BSP femmina (PVC-PVC)

494-P/05 : 1 1/2" BSP femmina (ottone-ottone)

APPLICAZIONE DIMENSIONI BOMBOLA (Consigliata)

| | |
|---------------------|---|
| Addolcitore d'acqua | 14" - 30" (max. 500 L di resina) |
| Filtro | 14" - 30" (in conformità alle specifiche tecniche del filtro) |
| Demineralizzazione | 14" - 30" (max. 500 L di resina) |

CICLI DI RIGENERAZIONE

Addolcitore e demineralizzazione

Filtro**

| | |
|--|-------------------------------------|
| 1) Controlavaggio (contro-corrente) | 1) Controlavaggio (contro-corrente) |
| 2) Salamoia e lavaggio lento (equi-corrente) | 2) Lavaggio veloce (equi-corrente) |
| 3) Lavaggio veloce (equi-corrente) | |

** A seconda del tipo di controller, il tempo di aspirazione salamoia e quello di lavaggio lento devono essere predisposti su 0.

OPZIONI

| | |
|---|----|
| Rigenerazione contro-corrente | No |
| Sistemi duplex | Si |
| Flow di controllo di portata sullo scarico esterno 1" 1/4 | Si |



www.pentair.eu

Tutti i marchi e loghi Pentair registrati sono proprietà di Pentair. Marchi e loghi di terze parti, registrati e non, sono di proprietà dei rispettivi titolari.

MKT-TS-092-IT-C © 2023 Pentair. Tutti i diritti riservati.